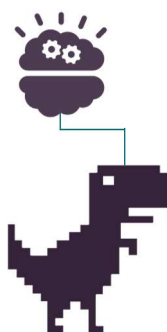


МЕТОДИЧЕСКИЕ РЕКОМЕНДАЦИИ МИНФИНА РОССИИ: краткое содержание

Рекомендации содержат описание основных элементов практик инициативного бюджетирования в соответствии с Федеральным законом № 131-ФЗ (в ред. Федерального закона № 236-ФЗ), рекомендации по их сочетанию (модели), модельные проекты нормативных правовых актов. Читать целиком – [клик](#) (версия от 22.12.21)



Новое в 2022 году! Рекомендации по порядку расчета доли расходов местного бюджета на мероприятия, имеющие приоритетное значение для жителей муниципального образования и определяемые с учётом их мнения № 1101)



Новое в 2022 году! Методические рекомендации по планированию расходов бюджетов субъектов Российской Федерации (местных бюджетов) в целях реализации инициативных проектов (утв. приказом Министерства финансов Российской Федерации от 15.12.2020 № 1101)

Я получил эту брошюру в распечатанном виде и не могу пройти по ссылкам, которые в ней представлены

Найдите ее в Интернете по адресу: <https://www.budget-solution.ru/>



Выдвижение Обсуждение



Глава 1.
Цикл



Отбор

Рассмотрение

Глава 2. Управление практикой инициативного бюджетирования

1. [НПА и метрики](#)
2. [Управление](#)
3. [Информационная поддержка](#)
4. [Мониторинг](#)
5. [Экспертное сопровождение](#)

Модельные решения представительного органа муниципального образования:

1. Конкурсный отбор на собрании граждан
2. Конкурсный отбор конференцией (собранием делегатов)
3. Конкурсный отбор на основе критериев / балльной шкалы оценки
4. Конкурсный отбор на основе прямого голосования граждан
5. Конкурсный отбор на основе решения комиссии граждан и голосования
6. О порядке назначения и проведения опроса граждан по вопросам выявления мнения граждан о поддержке инициативных проектов
7. О порядке назначения и проведения собраний, конференций граждан (собраний делегатов) в целях рассмотрения и обсуждения вопросов внесения инициативных проектов

Глава 3. Рекомендуемые модели



Малый населенный пункт



Крупный город без внутреннего деления



Крупное село или малый город



Региональный уровень

(смотри страницы 83 – 138)